

收文日期	112. 4. 10
編號	2288

檔號：  
保存期限：

社團法人中華民國牙醫師公會全國聯合會 函

地址：台北市復興北路420號10樓

傳真：(02)25000126

聯絡人及電話：蘇晟瑜(02)25000133轉223

電子郵件信箱：leosu@cda.org.tw

受文者：詳如正本收文者

發文日期：中華民國112年3月31日

發文字號：牙全彥字第01062號

速別：普通件

密等及解密條件或保密期限：普通

附件：行政院原子能委員會112年3月28日會輻字第1120004516號函影本



請加入牙醫全聯會LINE@

主旨：函轉行政院原子能委員會有關112年度登記備查類可發生游離輻射設備查核作業，敬請查照並轉知所屬會員醫師。

說明：依據行政院原子能委員會112年3月28日會輻字第1120004516號函辦理，隨函檢附影本乙份。

正本：各縣市牙醫師公會

理專 陳彥廷

本業依照分層負責規定  
授權 副 射 防 疫 會 主委 決行

## 行政院原子能委員會 函

地址：234634 新北市永和區成功路1段80  
號2樓

承辦人：侯政宇

電話：(02)8231-7919 分機：2196

傳真：(02)8231-7829

電子信箱：cyhou@aec.gov.tw



受文者：社團法人中華民國牙醫師公會全國聯合會

發文日期：中華民國112年3月28日

發文字號：會輻字第1120004516號

速別：普通件

密等及解密條件或保密期限：

附件：受訪單位基本資料回覆單及說明文件一份

(337000000G\_1120004516\_doc1\_Attach1.pdf)

主旨：本會規劃於112年度辦理「111-112年登記備查類可發生游離輻射設備查核作業」，請貴單位配合現場查核相關事宜，詳如說明，請查照。

說明：

- 一、貴單位為本會登記備查類可發生游離輻射設備(X光機)之列管單位，為確認目前各項設備作業資訊與本會核准內容一致，及宣導重要管制及輻射安全資訊，並輔導各單位使用本會「輻射防護雲化服務系統」進行線上申辦，故辦理旨揭計畫。
- 二、本計畫係委託「中華民國醫事放射師公會全國聯合會」執行，由該會派請經本會認可之專業人員進行現場查核，查核作業預計於本年度4月至11月期間執行，惠請貴單位協助辦理，本案聯絡人：王文偉秘書（電話：02-2558-5191；E-mail：cart@mail2000.com.tw），俾利聯繫查核時間及相關配合事項。

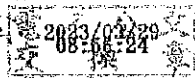


三、另目前仍屬COVID-19（新冠肺炎）疫情期間，本案各查核委員亦會確實執行防疫相關個人衛生工作，並配合貴單位之防疫措施，如有造成不便之處，敬請諒察。

正本：新光牙醫診所、晶采美學牙醫診所、凱悅牙醫診所、微風牙醫診所、經典牙醫診所、揚登牙醫診所、碧初牙醫診所、臻品牙醫診所、康和牙醫診所、森之谷美學牙醫診所、佳禾牙醫診所、康河牙醫診所、元華牙醫診所、長青牙醫診所、懷恩牙醫診所、敦南牙醫聯合診所、瑞品牙醫診所、貝爾牙醫診所、八號牙醫診所、安信牙醫診所、誠鼎牙醫診所、城東牙醫診所、杏群牙醫診所、品程牙醫診所、舒麗和牙醫診所、中央公園精品牙醫診所、璞心牙醫診所、貝麗牙醫診所、宣品牙醫診所、仁愛牙醫診所、一家牙醫診所、康福牙醫診所、上格牙醫診所、榮星牙科診所、大台北牙醫診所、德惠牙醫診所、龍江牙醫診所、景正牙醫診所、風尚雅緻牙醫診所、真幸福牙醫診所、辰品牙醫診所、迪昇牙醫診所、第一牙醫診所、親親牙醫診所、祥瑞牙醫診所、揚明牙醫診所、旺德牙醫診所、宏仁牙醫診所、亮顏美學牙醫診所、安安牙醫診所、西北聯合牙醫診所、愛迪牙醫診所、東門牙醫診所、蘇黎世牙醫診所、典雅牙醫診所、齊杏齒顎矯正專科牙醫診所、華泰牙醫診所、中心牙醫診所、頂好牙醫診所、振榮牙醫診所、晶耀牙醫診所、星輝牙醫診所、欣華牙醫診所、捷登牙醫診所、元品牙醫診所、遠傳牙醫診所、微笑美學牙醫診所、康緹牙醫診所、惠忠牙醫診所、嘉康牙醫診所、臻品牙醫診所、中和牙醫診所、十方牙醫診所、中和德威牙醫診所、金群牙醫診所、迪康牙醫診所、鼎爵牙醫診所、景心牙醫診所、日安牙醫診所、進新牙醫診所、豐田牙醫診所、德安牙醫診所、高泰牙醫診所、富邦牙醫診所、健安牙醫診所、雙美牙醫診所、全球牙醫診所、爵美牙醫診所、嘉銳牙醫診所、仁和牙醫診所、明曜牙醫診所、麗品牙醫診所、康捷牙醫診所、信義牙醫診所、臻品牙醫診所、美加牙醫診所、杏美牙醫診所、國家中山科學研究院石圍診所、全方位牙醫診所、宏儒牙醫診所、微美牙醫診所、彼德牙醫診所、鈺恩牙醫診所、上誠牙醫診所、興豐牙醫診所、禾悅牙醫診所、龍華牙醫診所、明皓牙醫診所、關東橋仁美牙醫診所、品傑牙醫診所、新美學牙醫診所、紐約牙醫診所、彼德潘牙醫診所、東峰牙醫診所、新仁牙醫診所、民生牙醫診所、微風牙醫診所、新綠牙醫診所、千郁牙醫診所、悅日牙醫診所、仟恩牙醫診所、麗緻牙醫診所、長春藤牙醫診所、新悅美學牙醫診所、尚恩牙醫診所、東海牙醫診所、新苑牙醫診所、牙德安牙醫診所、誠心牙醫診所、張牙醫診所、哈佛牙醫診所、光祐牙醫診所、聯儀牙醫診所、合美牙醫診所、笛雅牙醫診所、陳成欽牙醫診所、太平新品牙醫診所、宏銘牙醫診所、中悅牙醫診所、豐樂牙醫診所、敦御牙醫診所、聯強牙醫診所、禾諺牙醫診所、常勝美學牙醫診所、樂活牙醫診所、日康牙醫診所、大觀國際牙醫診所、新華牙醫診所、艾美牙醫診所、守真牙醫診所、皓皓牙醫診所、國華牙醫診所、惠安牙醫診所、根彥牙醫診所、精英牙醫診所、瑞聯牙醫診所、元大牙醫診所、國佑牙醫診所、南屯大華牙醫診所、黃經理牙醫診所、精湛牙醫診所、福音牙醫診所、亞典牙醫診所、益新牙醫診所、普全牙醫診所、鼎盛牙醫診所、清水張牙醫診所、沙鹿張牙醫診所、威登牙醫診所、大樹牙醫診所、東怡牙醫診所、楊明牙醫診所、恩加牙醫診所、大里三合牙醫診所、新欣牙醫診所、元易醫事放射所、杏蓉牙醫診所、宜民牙醫診所、許智淵牙醫診所、林牙醫診所、信安牙醫診所、維美牙醫診所、以美牙醫診所、登雅牙醫診所、皇齊牙醫診所、康妍美學牙醫診所、大雅牙醫診所、愛佳牙醫診所、李甫怡牙醫診所、敏賢牙醫診所、信雅牙醫診所、騰宏牙醫診所、英倫牙醫診所、琴揚牙醫診所、健富牙醫診所、中

道牙醫診所、佳佑牙醫診所、東市葉牙醫診所、君悅美學牙醫診所、蔡家正牙醫診所、西雅圖牙醫診所、福康牙醫診所、麗緻牙醫診所、六合牙醫診所、伯恩牙醫診所、奉天牙醫診所、丞泰牙醫診所、長春牙醫診所、阿里山鄉衛生所、仁愛牙醫診所、大宇牙醫診所、承新牙醫診所、新世代牙醫診所、崇安牙醫診所、鴻仁牙醫診所、愛鄰牙醫診所、遠傳牙醫診所、濰實牙醫診所、森活牙醫診所、尚真自然美學牙醫診所、活石牙醫診所、佳宇牙醫診所、宏安聯盟牙醫診所、悅亞牙醫診所、趙牙醫診所、元智牙醫診所、崇恩牙醫診所、木棉牙醫診所、李牙醫診所、日安牙醫診所、沐恩牙醫診所、杏仁牙醫診所、建翔牙醫診所、健美牙醫診所、天佑牙醫診所、泓翔牙醫診所、光文牙醫診所、仁德牙醫診所、至善牙醫診所、資善牙醫診所、惠國牙醫診所、仁欣牙醫診所、果貿牙醫診所、康甯牙醫診所、馥民牙醫診所、富康牙醫診所、正安牙醫診所、愛登牙醫診所、王堯庭牙醫診所、銘樺牙醫診所、博愛牙醫診所、大昌牙醫診所、雅典牙醫診所、聯盟牙醫診所、親巧牙醫診所、小雄微創牙醫診所、艾美牙醫診所、晴光美學牙醫診所、新時代牙醫診所、河堤小鹿牙醫診所、貝嘉牙醫診所、多森牙醫診所、廖牙醫診所、高華牙醫診所、矯政牙醫診所、蘋果牙醫診所、誠真牙醫診所、伊利諾牙醫診所、歐登醫事放射所、大眾牙醫診所、文心牙醫診所、恆康牙醫診所、千鼎牙醫診所、同心園牙醫診所、鄭裕民牙醫診所、祝您健康牙醫診所、蘋果牙醫診所、光華牙醫診所、安信牙醫診所、頂好牙醫診所、幸福牙醫診所、健芳牙醫診所、誼安牙醫診所、協福牙醫診所、富里鄉衛生所、榮信牙醫診所、安全牙醫診所、林牙醫診所、昇陽牙醫診所、宏康牙醫診所、張家慧牙醫診所、葉欽志牙醫診所、現代美學牙醫診所、劉牙醫診所、合諧牙醫診所、衛生福利部金門醫院、衛生福利部金門醫院烈嶼院區

副本：社團法人中華民國牙醫師公會全國聯合會(含附件)、中華民國醫事放射師公會全國聯合會、本會輻射防護處





## 行政院原子能委員會 112 年登記備查類可發生游離輻射設備查核作業

主辦單位：行政院原子能委員會  
承辦單位：中華民國醫事放射師公會全國聯合會

### 受訪機構基本資料回覆單

您好：

行政院原子能委員會為輔導貴單位登記備查類可發生游離輻射設備（X光機）重要管制及輻射安全資訊，本年度委託中華民國醫事放射師公會全國聯合會執行「111-112 年登記備查類可發生游離輻射設備查核作業」之實地查核與輔導作業。

查核當日由 1 位委員負責進行設備查核作業，相關查核紀錄及資料本會謹作為公務使用，不會外流或作為他用，敬請貴單位配合及諒察。

※此次訪視需使用到行政院原子能委員會輻射防護雲化服務系統 (<https://aeclice.aec.gov.tw>)，請貴單位務必事先查備使用該系統的帳號、密碼，檢附「輻射防護雲化服務系統帳號密碼不見了，要怎麼查」附件，請參考。

※惠請協助於 112 年 4 月 14 日前以 e-mail 或傳真方式回覆本表予中華民國醫事放射師公會全國聯合會聯絡人，王文偉秘書(電話 02-2558-5191; 傳真 02-2558-5192; E-mail: [cart@mail2000.com.tw](mailto:cart@mail2000.com.tw))，俾便後續作業。

機 構 名 稱		統 一 編 號	
		機 構 編 號	
機 構 負 責 人			
機 構 地 址			
聯 絡 人 姓 名		聯 絡 人 職 稱	
聯 絡 電 話		聯 絡 人 行 動 電 話	
聯 絡 傳 真		聯 絡 人 電 子 信 箱	
當 日 陪 同 人 員 姓 名		當 日 陪 同 人 員 職 稱	
當 日 陪 同 人 員 電 話		當 日 陪 同 人 員 行 動 電 話	

# 行政院原子能委員會

## 111 年登記備查類可發生游離輻射設備查核作業

### 輻射防護雲化服務系統帳號密碼不見了，要怎麼查

上網連結至行政院原子能委員會輻射防護雲化服務系統 (<https://aeclice.aec.gov.tw>)，登入帳號及密碼。倘忘記密碼者，可由左手邊下載密碼重設申請書，填妥資料並用印後傳真至行政院原子能委員會申請修改。

程序如下：

#### (1) 記得申請時之電子信箱時：

首先到行政院原子能委員會官網，點選「輻射防護」→「申辦專區」→「輻射防護雲化服務系統」→「輻射防護雲化服務系統(證照申辦及網路申報)」→「忘記密碼」(會用當初設定的電子信箱寄送郵件)→到信箱收取新密碼，利用新密碼登入

#### (2) 忘記申請時之電子信箱時：

首先到行政院原子能委員會官網，點選「輻射防護」→「申辦專區」→「輻射防護雲化服務系統」→「密碼重設申請書(DOC) 或 (ODT)」→填好傳真至 02-82317829 或 02-82317830 或 E-mail 至 [rpид@aec.gov.tw](mailto:rpид@aec.gov.tw)

步驟 1-1：上網連結至本會輻射防護雲化服務系統(註1)，登入帳號及密碼(註2)。倘忘記密碼者，可由左手邊下載密碼重設申請書，填妥資料並用印後傳真至本會申請修改。



行政院原子能委員會 Atomic Energy Council  
輻射防護雲化服務系統

相關功能 最新消息 管制公告 操作指南

- 業者帳號申請-未列案或未取得證照之業者
- 業者資格維護申請-正在審核、重啟、上訴申請
- 人員帳號-新申請、未核可修改、維護查詢
- 輻射保安及防護器材檢核人員資格維護與查詢
- 登記證照查詢查詢
- 證照電子文件(PDF)檢核
- 紙時換使用狀態查詢
- 放射物容器使用場所查詢

密碼重設申請書  
傳真號碼(111)

Login

業者帳號  業者證照  個人帳號

用戶帳號：

用戶密碼：

部門代碼： 無設定勿填

驗證碼：

密碼信箱 忘記密碼

活動電話 文書平台

登入

註 1 :

- 本會輻射防護雲化服務系統網址 <https://aeclice.aec.gov.tw>
- 建議用 Google Chrome 瀏覽器開啟網頁較不會出現相容性的問題
- 如果想將輻射防護雲化服務加入瀏覽器的書籤列 ( 或我的最愛 )，請務必於登入系統後再加入才能加入成功

註 2 :

- 醫療院所之使用帳號為「醫療機構代碼」，可由單位「開業執照」上查詢。
- 一般公司行號之系統帳號為公司統一編號，動物醫院系統帳號原為負責人身份證字號，本會為管理一致之考量，已於 108 年 11 月起主動給予原動物醫院一組系統帳號，查詢方式如下：  
步驟 1：點選系統首頁相關功能選項下方之「動物醫院帳號查詢」。  
步驟 2：填入原帳號 ( 負責人之身份證字號 ) 或原登記之 E-mail，輸入驗證碼即可查詢新帳號。

