

社團法人中華民國牙醫師公會全國聯合會 函

收文日期	113. 4. 08
編 號	0074

地址：台北市復興北路 420 號 10 樓
 傳真：(02)25000126
 聯絡人：呂翌焄
 電話 (02)25000133 分機 222
 電子郵件信箱：e19958426@cda.org.tw



受文者：詳如正本受文者

發文日期：中華民國 113 年 3 月 27 日
 發文字號：牙全仁字第 01100 號
 速別：
 密等及解密條件或保密期限：
 附件：詳說明段。

主旨：函轉社團法人中華民國兒童牙科醫學會函有關兒童牙科臨床兒虐鑑別注意事項乙份，詳如說明段，敬請 查照轉知所屬會員。

說明：依據社團法人中華民國兒童牙科醫學會中華民國 113 年 3 月 20 日(113)中兒牙昀字第 141A 號函辦理，隨函檢附影本乙份。

正本：各縣市地方公會

理事長 江錫仁

本案依照分層負責規定
 授權 主委 決行

附
件

檔號：
保存年限：

社團法人中華民國兒童牙科醫學會 函

地址：106480 台北市復興南路2段283號3樓
承辦人：廖佩妤
電話：02-27011050、傳真：02-27012126
電子信箱：3apd@twamc@gmail.com

受文者：社團法人中華民國牙醫師公會全國聯合會

發文日期：中華民國 113 年 3 月 20 日
發文字號：(113)中兒牙時字第 141A 號
速別：
密等及解密條件或保密期限：普通
附件：如主旨

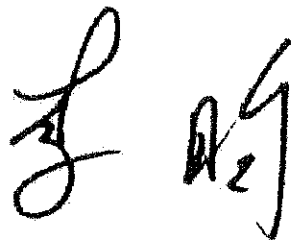
主旨：檢陳本會有關兒童牙科臨床兒虐鑑別注意事項乙份，請 鈞
參。

說明：

- 一、本會於 111 年接受衛生福利部委託編訂「兒童牙科診治參考指引」，其中第 2 章第 5 節「兒童的保護」，內容整理有關臨床牙醫師對於兒虐的評估，以及如何幫助兒童與家長尋求社會資源的協助與通報流程，旨在強化牙醫師對兒虐的評估能力。
- 二、鑑於近期有關兒虐社會事件，本會特節錄前開章節內容，供各位長官參考。

正本：衛生福利部、社團法人中華民國牙醫師公會全國聯合會
副本：本會兒童口腔健康諮詢委員會及秘書處（含附件）

理事長



兒童牙科臨床兒虐鑑別注意事項

節錄自衛生福利部 112 年 4 月出版「兒童牙科診治參考指引（醫事人員專業版）」

認識兒童與少年虐待及疏忽 17-21

分類	定義	牙科臨床可見特徵
身體虐待	兒少照顧者本人，或准許他人施加任意行為於兒少，或應注意而未注意，導致兒少身體傷害、甚至死亡。	<p>身體：頭面部、耳朵、眼睛、鼻子、人中、胸腹部等此類意外或摔傷不易造成的受傷部位出現瘀傷、挫傷、撕裂傷、咬傷齒痕（圖 4）、燒燙傷、勒痕、掌印等。</p> <p>口腔軟組織表徵：嘴唇（圖 5）、口角、牙齦、唇繫帶、舌繫帶或其他口腔黏膜有瘀青、燒燙傷、撕裂傷。</p> <p>口腔硬組織表徵：牙齒有斷裂、移位、脫落等外傷症狀；顏面骨骼或下顎骨骨折，甚至導致咬合歪斜不正。</p>
性侵害	並不一定要碰觸到兒少的身體，類型包括：性交行為、性騷擾、猥褻及調戲等。	軟硬腭交界處有瘀點（圖 6） 出現性接觸傳染的口病特徵（如淋病、梅毒、疱疹、菜花等）。
疏忽	有責任照顧兒少者，本人或准許他人不加注意 / 忽略其基本需求，疏於提供身心發展的必需條件。	牙醫師臨床常見的情況 齲齒、牙齒疼痛、發炎、流血或受傷等，而未就醫。
精神虐待	有責任照顧兒少者，本人或准許他人，持續或嚴重的對兒少排斥、貶損等不當對待，導致其身體發育、行為情緒發展遭受嚴重不良影響。	心智發展遲緩、生理發展遲緩、反社會性行為、飲食行為問題、自我刺激行為（如吸吮、咬、搖晃等）。

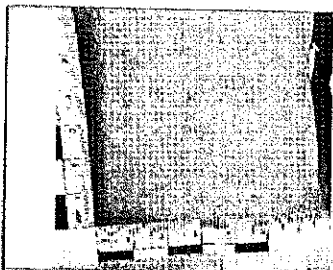


圖 4. 右下背部的咬痕
圖片來源. 衛生福利部高屏區兒少保護區域醫療整合中心: 高雄醫學大學附設中和紀念醫院

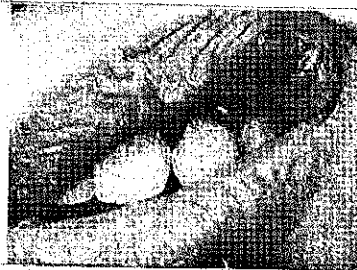


圖 5. 強迫餵食造成的兒虐傷害
圖片來源. 高醫兒虐研判實務手冊



圖 6. 腭瘀傷，需懷疑性侵
圖片來源. 林口長庚兒童重症加護科

鑑別診斷²³

1) 疾病的判別：臨床上有些情況容易跟虐待混淆，需要醫師細心地鑑別診斷，以給予兒童最適切幫助（表 8）。

表 8. 與其他疾病的鑑別診斷

虐待	其他鑑別疾病或情況
出現位置、樣態不尋常的多處瘀青	出血性疾病、胎記（例：血管瘤、蒙古斑等）
樣態不尋常的多處、經常性骨折	先天性成骨不全症
燒燙傷	光照性皮炎、膿痂疹、意外
皮膚搔傷及撕裂傷	疥瘡搔癢造成的抓傷
眼部受傷	結膜炎

2) 受傷部位的判別：兒童虐待傷(圖 7)與意外傷(圖 8)在受傷的部位不同。

圖 7. 兒童虐待傷部位圖

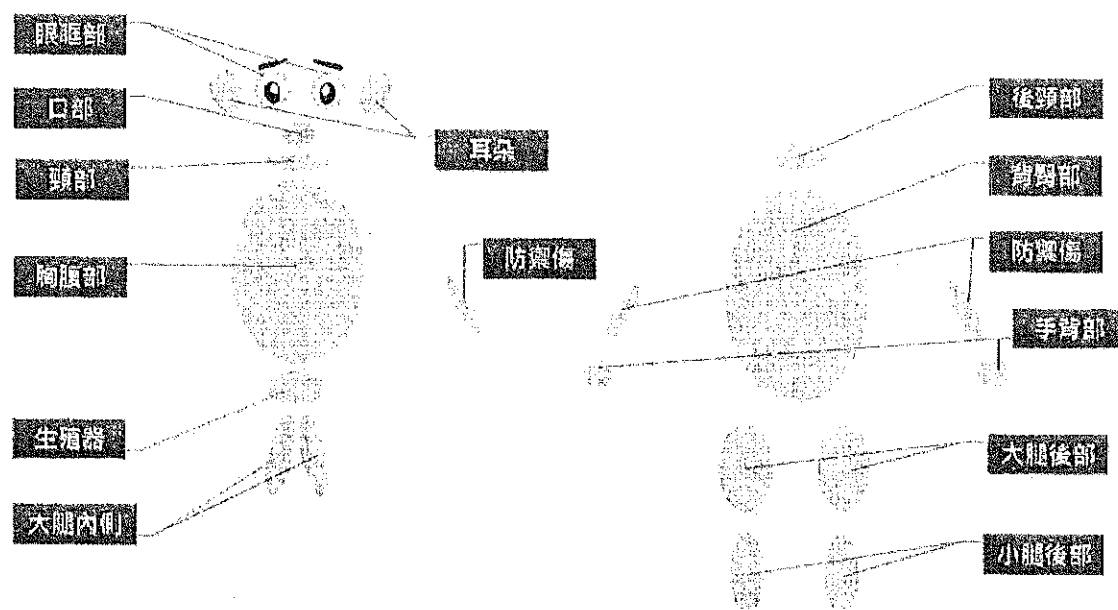
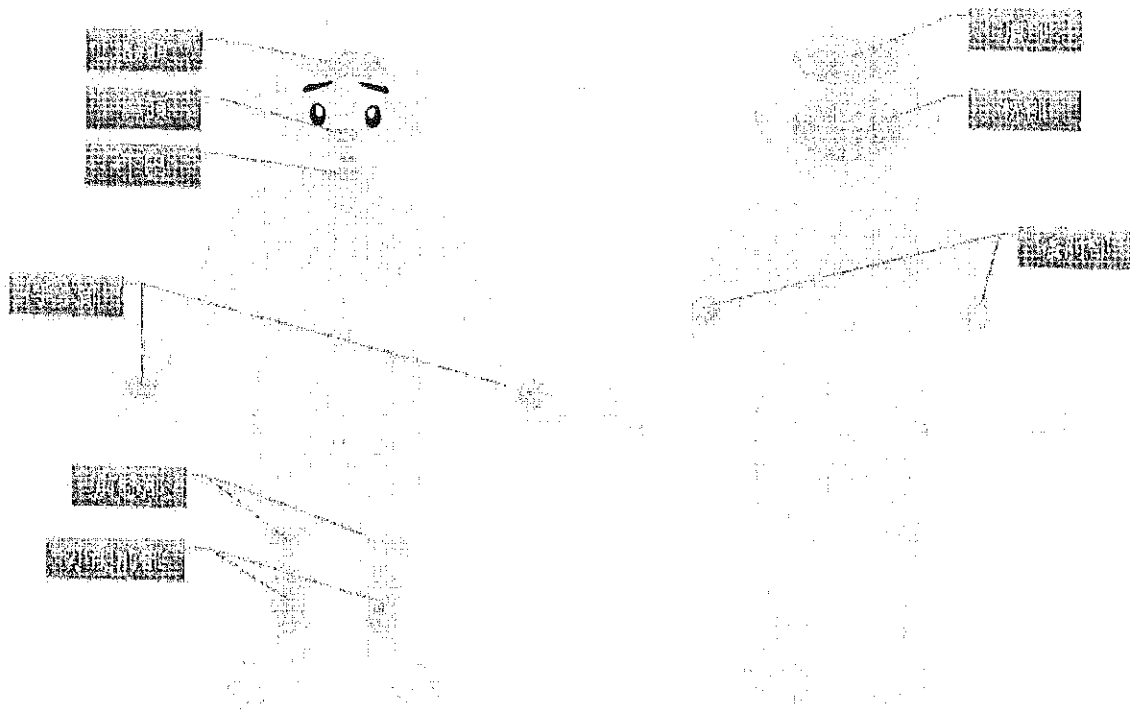


圖 8. 意外傷部位圖



圖片來源. 高雄醫學大學附設中和紀念醫院 病理部 - 法醫病理科 尹莘玲醫師

參考文獻

第 2 章兒童牙科的初診、齲齒診斷與預防

17. Dean JA. McDonald and Avery's Dentistry for the Child and Adolescent, Chapter 7. Child Abuse and Neglect. 11th Edition. Elsevier, Inc. 2022.
18. Nuzzolese E, Lepore M, Montagna F, et al. Child abuse and dental neglect: the dental team's role in identification and prevention. Int J Dent Hyg 2009;7(2):96-101.
19. Fisher-Owens SA, Lukefahr JL, Tate AR. Oral and Dental Aspects of Child Abuse and Neglect. Pediatr Dent 2017;39(4):278-83.
20. Wagner GN. Bitemark identification in child abuse cases. Pediatr Dent 1986;8(1 Spec No):96-100.
21. 尹莘玲、趙垂勳、陳美先 (2019)。高醫兒虐研判實務手冊。力大圖書公司。
22. Welbury R, Duggal MS, Hosey MY. Paediatric Dentistry. Chapter 4. Safeguarding children. 5th Edition. Oxford University Press. 2018.